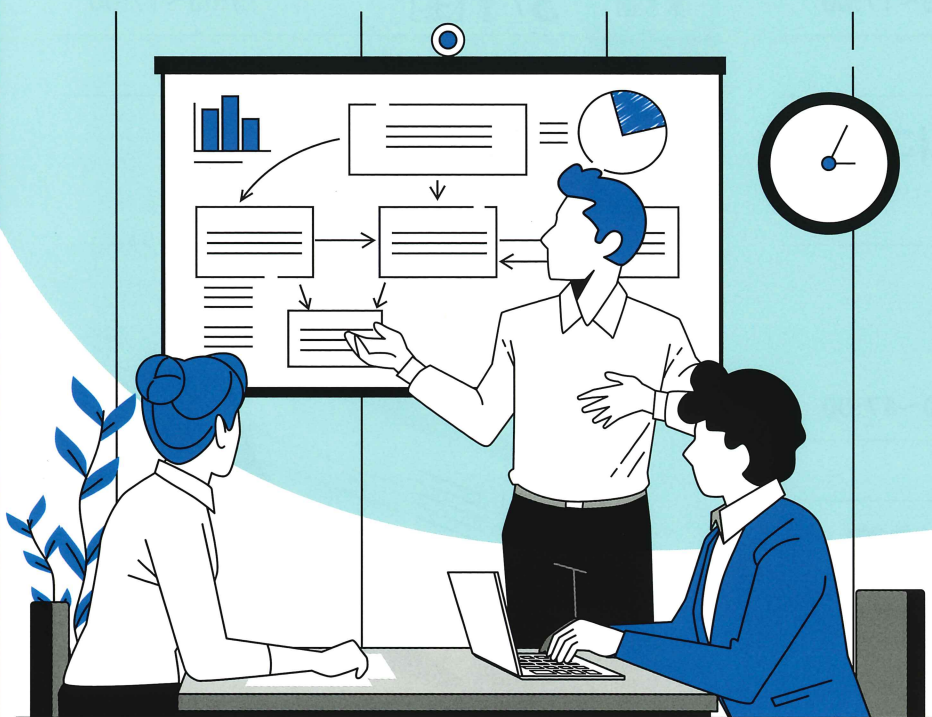


ここからはじめる

こだい 創業塾



創業に興味がある方
創業を目指している方
創業して間もない方

に

おすすめ!

創業に必要な
知識の習得と
新たな人脈が
つくれます!!



産業競争力
強化法に基づく
特定創業支援等
事業**!!



創業塾終了後も
継続的に
フォローアップ
個別相談を実施!!



※「特定創業支援等事業」とは、「経営」「財務」「人材育成」「販路開拓」の知識が身につく創業支援事業です。全ての科目を受講後、創業している、またはする予定がある自治体の窓口に申請し、証明書の発行を受けると、法人設立時の登録免許税軽減等の優遇措置を利用できます。本事業は、小平市、昭島市、日野市、東村山市、国立市、多摩市、西東京市において、特定創業支援等事業の認定に使用することができます。

※特定創業支援等事業を受けて小平市から証明を受けた方が市内に会社を設立した際、応援金を受給することができます。詳しくは小平市ホームページをご覧くださいか、お電話にてお問い合わせください。

申込はこちら

[インターネット受付フォーム]



<https://www.city.kodaira.tokyo.jp/event/116/116174.html>



日程 2025年
2/1 2/8 2/15
2/22 3/1 各回土曜日
13:00~17:00

会場 第1~4回 小平市中央公民館
(小平市小川町 2-1325)

第5回 小平市福社会館
(小平市学園東町1-19-13)

定員 20名(先着順) 受講料 5,000円(全5回)

対象者 創業を検討している方、創業して間もない方 など
※原則全5回参加可能な方

問合せ ☎ 042-346-9534 (小平市 地域振興部 産業振興課 商工担当)

主催 小平市 共催 昭島市、日野市、東村山市、国立市、多摩市、西東京市

企画・運営 多摩信用金庫 後援 公益財団法人東京都中小企業振興公社

ここからはじめる

こだいら創業塾

カリキュラム



第1回

2/1 [土]

13:00~17:00

経営

小平市中央公民館

- オリエンテーション
- ビジネスモデルの作り方

R&W合同会社 代表社員 中小企業診断士
武田 直也 氏

第2回

2/8 [土]

13:00~17:00

販路開拓

小平市中央公民館

- 起業時のマーケティングについて

R&W合同会社 代表社員 中小企業診断士
武田 直也 氏

第3回

2/15 [土]

13:00~17:00

人材育成

小平市中央公民館

- 事業開始の手続きと労務管理
- 創業期に役立つ支援策紹介

高谷行政書士事務所・高谷社会保険労務士事務所 代表
高谷 桂子 氏
多摩信用金庫 創業支援担当



講師紹介



R&W 合同会社 代表社員
中小企業診断士
武田 直也 氏

R&W 合同会社 代表社員。金融機関や公的な創業支援施設に勤務し、その後、独立する。現在は、TOKYO 創業ステーションTAMA や金融機関が運営するインキュベーション施設で相談員を務める。事業計画の策定支援や創業時の資金調達のサポートを専門としており、数多くの創業者を輩出している。中小企業診断士。

第4回

2/22 [土]

13:00~17:00

財務

小平市中央公民館

- 事業計画のまとめ方、資金計画・収支計画

R&W合同会社 代表社員 中小企業診断士
武田 直也 氏

第5回

3/1 [土]

13:00~17:00

小平市福祉会館

- ビジネスプランプレゼンテーション

R&W合同会社 代表社員 中小企業診断士
武田 直也 氏



高谷行政書士事務所・
高谷社会保険労務士事務所 代表
高谷 桂子 氏

神奈川県横浜市生まれ。20代で大手食品会社(役員秘書)を退職し、起業するも上手くいかず。それでも「輝きたい!」という夢は持ち続け、行政書士・社会保険労務士となる。現場に知的資産経営・マーケティングの手法を取り入れ、創業・許認可・労務管理・人事評価制度等企業のライフステージに合わせた支援に従事。各地にて経営・マーケティング・労務管理セミナー講師としての実績多数。認定経営革新等支援機関。1児の母。

注意事項

※申込受付後、振込のご案内をいたします。振込手数料はご負担をお願いします。尚、振込後の受講料の返金はいたしかねますので、ご承知おき願います。
※原則、全5回すべて受講できる方を対象とします。
※本イベントへの反社会的勢力に関係のある方の参加は、お断りします。
※本イベントにて取得した個人情報は本イベント及び事業支援・創業支援に対して使用し、それ以外の目的で使用することはありません。